



Giussani offre un servizio prove idrauliche a disposizione dei propri clienti per eseguire prove, in accordo con le principali norme internazionali, sui principali componenti idraulici (valvole, filtri, riduttori, scambiatori di calore, raccordi, tubi flessibili, tubi multistrato, etc) e rubinetteria idrosanitaria (rubinetti, miscelatori, termostatici, docce, flessibili etc).

Laboratorio prove idrauliche

Il proprio laboratorio prove, allestito in sede, permette di eseguire prove idrauliche e test in accordo con le principali norme di settore, offrendo alla clientela un servizio per la verifica della conformità e il collaudo dei propri prodotti, grazie ai più avanzati dispositivi di misura con riferibilità ai campioni primari.



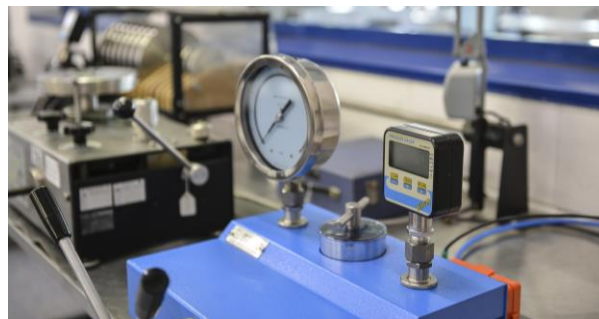
Banco per prove acustiche e di portata

COMPONENTI IN PROVA:

- Rubinetti singoli
- Miscelatori meccanici (PN10)
- Miscelatori termostatici
- Rubinetti temporizzati
- Dispositivi di erogazione doccia
- Tubazioni flessibili
- Valvole di non ritorno, resistenze calibrate, raccordi, valvole a sfera, riduttori di pressione
- Scambiatori di calore, contatori volumetrici
- Flussimetri, flussostati, contatori volumetrici
- Bombole e contenitori in pressione
- Insieme tubi, raccordi per varie applicazioni
- Componenti meccanici speciali

DISPOSITIVI DI PROVA IMPIEGATI:

- Banco prova rubinetteria sanitaria con:
Una stazione per prove di performance e durata con sistema operativo Widows XP pro
Una stazione per prove di performance e durata con sistema operativo Widows 10
- Banco prova rumore di portata e calcolo KV
- Unità di pressurizzazione a tre stazioni (10÷150 bar) (50÷12000 bar) (10÷180 bar)
- Unità per prove meccaniche su flessibili doccia
- Gruppo di alimentazione acqua calda e fredda



Banchi per prove idrauliche



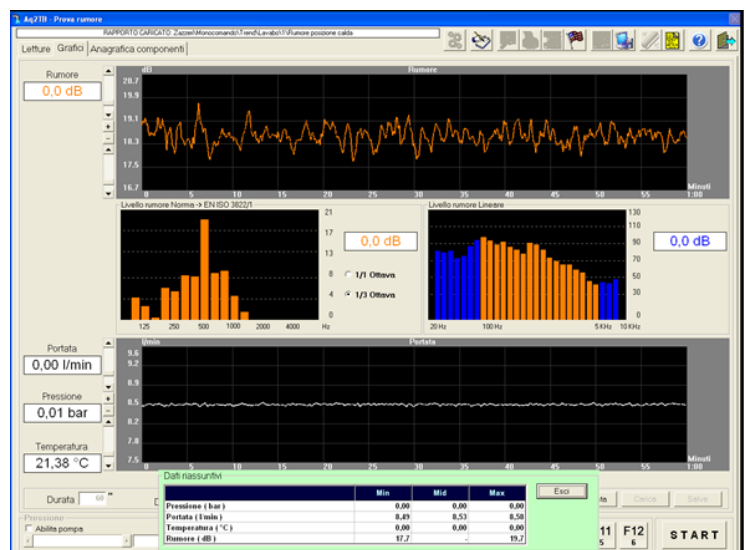
ELENCO PROVE ESEGUIBILI

- Prove di tenuta idraulica e di scoppio (max 1200 bar)
- Prove di resistenza al colpo d'ariete (max. 150 bar - 2 Hz)
- Prove di resistenza pressione pulsante da pressione 4-5 bar a mx 600 bar
- Prove di portata (0÷100 L/min)
- Calcolo del coefficiente Kv
- Prove di caratterizzazione di miscelatori monocomando e termostatici che comprendono: prove di vita, prove di sicurezza, prove di sensibilità e fedeltà, prove di stabilità della temperatura miscelata
- Prove di vita su rubinetteria idrosanitaria e valvolame
- Prove di shock termico
- Cicli termici su componenti idraulici
- Prove di trazione e flessione su flessibili doccia
- Prove di rumore
- Prove combinate in pressione, temperatura e rotazione su piccoli giunti idraulici

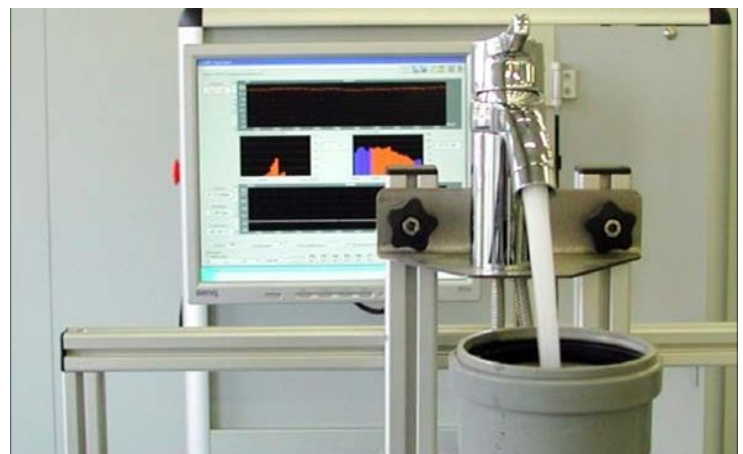
IL SERVIZIO PROVE COMPRENDE:

- Studio di fattibilità ed emissione offerta mirata
- Impiego del nostro laboratorio + gruppo generatore di acqua calda e fredda
- Assistenza del nostro personale
- Assemblaggio di supporti specifici per il posizionamento dei componenti in prova
- Emissione dei report ed allegati di prova in formato elettronico e foto del test
- Tutti gli strumenti impiegati sono dotati di dichiarazione di collaudo con riferibilità ai campioni primari Accredia
- Copia dei certificati di riferibilità Accredia dei dispositivi utilizzati

TABELLA	OPERATIVITA'	PRECISIONE
Temperatura acqua	5÷95 °C	±0,3 °C
Temperatura aria	20÷110 °C	±1 °C
Temperatura acqua in pressione	90÷120°C	±0,5 °C
Portata	0,1÷100 L/min	±0,5% valore letto
Pressione in erogazione	0,1÷10 bar	±0,1% v.f.s.
Pressione statica	0,1÷1000 bar	±0,1% v.f.s.
Pressione impulsiva	0,1÷150 bar	±1% v.f.s.
Frequenza massima	2 Hz a 150 bar	
Rumore	5÷45 dB	±1 dB



Esempio di un grafico di prova acustica



Esempio di prova idraulica



UNA QUESTIONE DI CALIBRAZIONE

GIUSSANI s.r.l.
 24045 FARA GERA D'ADDA (Bg) Italy Via Trento, 22
 Tel. 0363.399019 – Fax 0363.398725
 Internet address: www.giussanionline.it
 e-mail: info@giussanionline.it

C.C.I.A.A. BG 211683
 C.F. e P. IVA 01496840164
 Reg. Trib. Bergamo 23221 Vol.22270
 Capitale Sociale L. 20.000.000 i.v.